

"Детальный план квартала многоквартирной жилой застройки по ул. Максима Горького в г. Витебске"

Схема размещения проектируемой территории в плане города

УСЛОВНЫЕ ОБОЗНАЧЕНИЯ

ГРАНИЦЫ:

- существующая граница города Витебска
- перспективная граница города Витебска
- границы планировочных районов
- граница свободной экономической зоны "Витебск"
- граница детального плана

ТЕРРИТОРИИ:

- жилая многоквартирная сохранение
- жилая многоквартирная 1 этап
- жилая многоквартирная 2 этап
- жилая многоквартирная реконструкция
- жилая многоквартирная (проектируемая)
- жилая усадебная сохранение
- жилая усадебная 1 этап
- жилая усадебная 2 этап
- жилая усадебная реконструкция
- жилая усадебная модернизация (улучшенных качеств)
- школьная и дошкольная сохранение
- школьная и дошкольная 2 этап
- школьная и дошкольная реконструкция
- общественно-жилая сохранение
- общественно-жилая 2 этап
- общественно-жилая реконструкция
- общественная сохранение
- общественная 1 этап
- общественная 2 этап
- общественная реконструкция
- общественная (проектируемая)
- научно-образовательная сохранение
- научно-образовательная модернизация
- медицинская сохранение
- спортивная сохранение
- спортивная 2 этап
- спортивная реконструкция
- административно-деловая сохранение
- административно-деловая 2 этап
- административно-деловая реконструкция
- коммунально-производственная сохранение
- коммунально-производственная 2 этап
- коммунально-производственная реконструкция
- озелененная общего пользования сохранение
- озелененная общего пользования 2 этап
- озелененная общего пользования реконструкция
- озелененная спецназначения сохранение
- озелененная спецназначения 2 этап
- озелененная спецназначения реконструкция
- озеленение ограниченного пользования (проектируемое)
- транспортных коммуникаций 2 этап
- мест хранения транспорта 2 этап
- пешеходная сохранение
- пешеходная 2 этап
- пешеходная реконструкция
- инженерных коммуникаций сохранение
- инженерных объектов 2 этап
- инженерных объектов реконструкция 2 этап
- водные поверхности сохранение

ТРАНСПОРТНАЯ ИНФРАСТРУКТУРА

- ##### УЛИЦЫ И ДОРОГИ
- магистральная республиканская автодорога
 - местная автодорога 2 этап
 - местная автодорога резерв
 - местная автодорога
 - республиканская автодорога 2 этап
 - республиканская автодорога
 - транспортная развязка, путепровод 2 этап
 - транспортная развязка, путепровод

ТРАНСПОРТНЫЕ ОБЪЕКТЫ

- автовокзал
- автобусный парк
- транспортное депо
- автозаправочные станции
- автозаправочные станции газовые
- автостоянки (охраняемые)
- остановочный пункт пригородных пс
- железнодорожный вокзал
- железнодорожная станция
- порт
- грузовой причал
- пассажирский причал

ОХРАНЯЕМЫЕ ТЕРРИТОРИИ

- археологический заповедник
- зона охраны исторической застройки
- зона регулирования застройки

ООПТ И ПАРКИ

- Заказник
- Зоопарк
- Загородный лесопарк
- Лесопарк
- Парк
- пригородные зоны отдыха

ПЛАНИРОВОЧНЫЕ ОГРАНИЧЕНИЯ

- водоохранные зоны
- ЗСО водозаборов
- зона затопления 1 проц. паводком
- +СЗЗ предприятий
- +СЗиОЗ инженерной инфраструктуры
- +СЗЗ кладбищ и скотомогильников
- СЗЗ объектов обслуживания
- +СЗЗ транспортной инфраструктуры
- шумовая зона аэропорта
- жилая застройка в неблагоприятных экол. условиях

ИНЖЕНЕРНАЯ ИНФРАСТРУКТУРА:

ЛИНИИ ЭЛЕКТРОСНАБЖЕНИЯ

- ЛЭП
- ЛЭП проект
- ЛЭП демонтаж

КОРИДОРЫ ЛЭП

- существующие
- демонтаж

СООРУЖЕНИЯ ЭЛЕКТРОСНАБЖЕНИЯ

- электродстанция
- электродстанция проект

ИСТОЧНИКИ ТЕПЛОСНАБЖЕНИЯ

- ТЭЦ
- котельная
- котельная консервация или ликвидация
- ЦТП

СООРУЖЕНИЯ ГАЗОСНАБЖЕНИЯ

- ГРП и ШРП
- ГРП и ШРП проект
- газопровод магистральный

СООРУЖЕНИЯ САНИТАРНОЙ ОЧИСТКИ

- полигон отходов закрытие
- полигон отходов проект
- МПЗ проект

ОБЪЕКТЫ ВОДОСНАБЖЕНИЯ

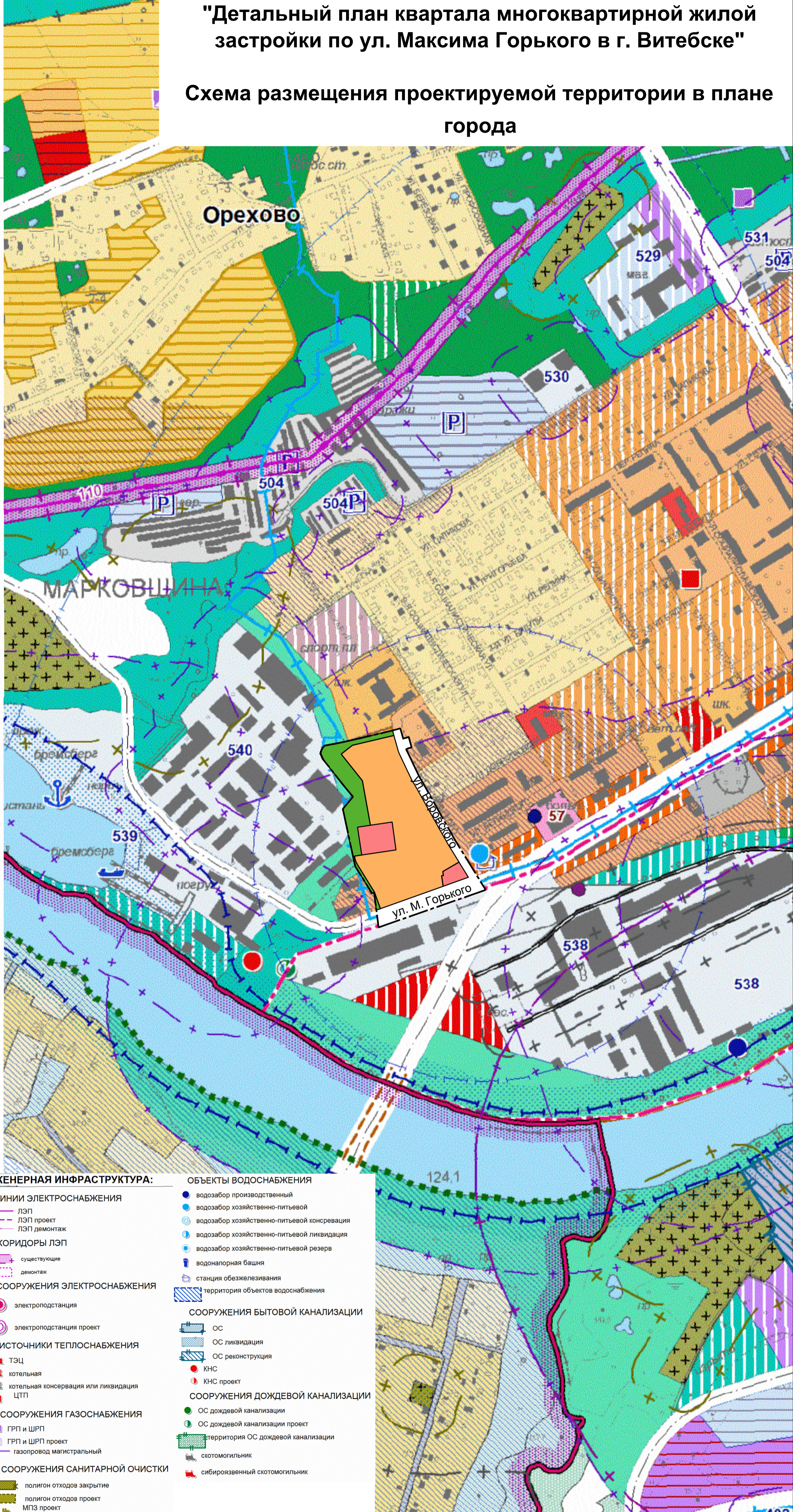
- водозабор производственный
- водозабор хозяйственно-питьевой
- водозабор хозяйственно-питьевой консервация
- водозабор хозяйственно-питьевой ликвидация
- водозабор хозяйственно-питьевой резерв
- водонапорная башня
- станция обезжелезивания
- территория объектов водоснабжения

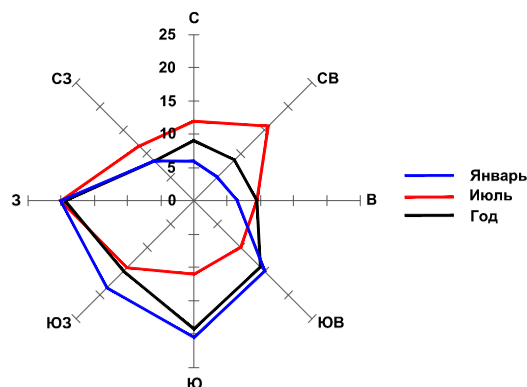
СООРУЖЕНИЯ БЫТОВОЙ КАНАЛИЗАЦИИ

- ОС
- ОС ликвидация
- ОС реконструкция
- КНС
- КНС проект

СООРУЖЕНИЯ ДОЖДЕВОЙ КАНАЛИЗАЦИИ

- ОС дождевой канализации
- ОС дождевой канализации проект
- территория ОС дождевой канализации
- скотомогильник
- сибироязвенный скотомогильник





"Детальный план квартала многоквартирной жилой застройки по ул.Максима Горького в г.Витебске". Схема детального плана. Эскиз застройки.

Виды использования территории

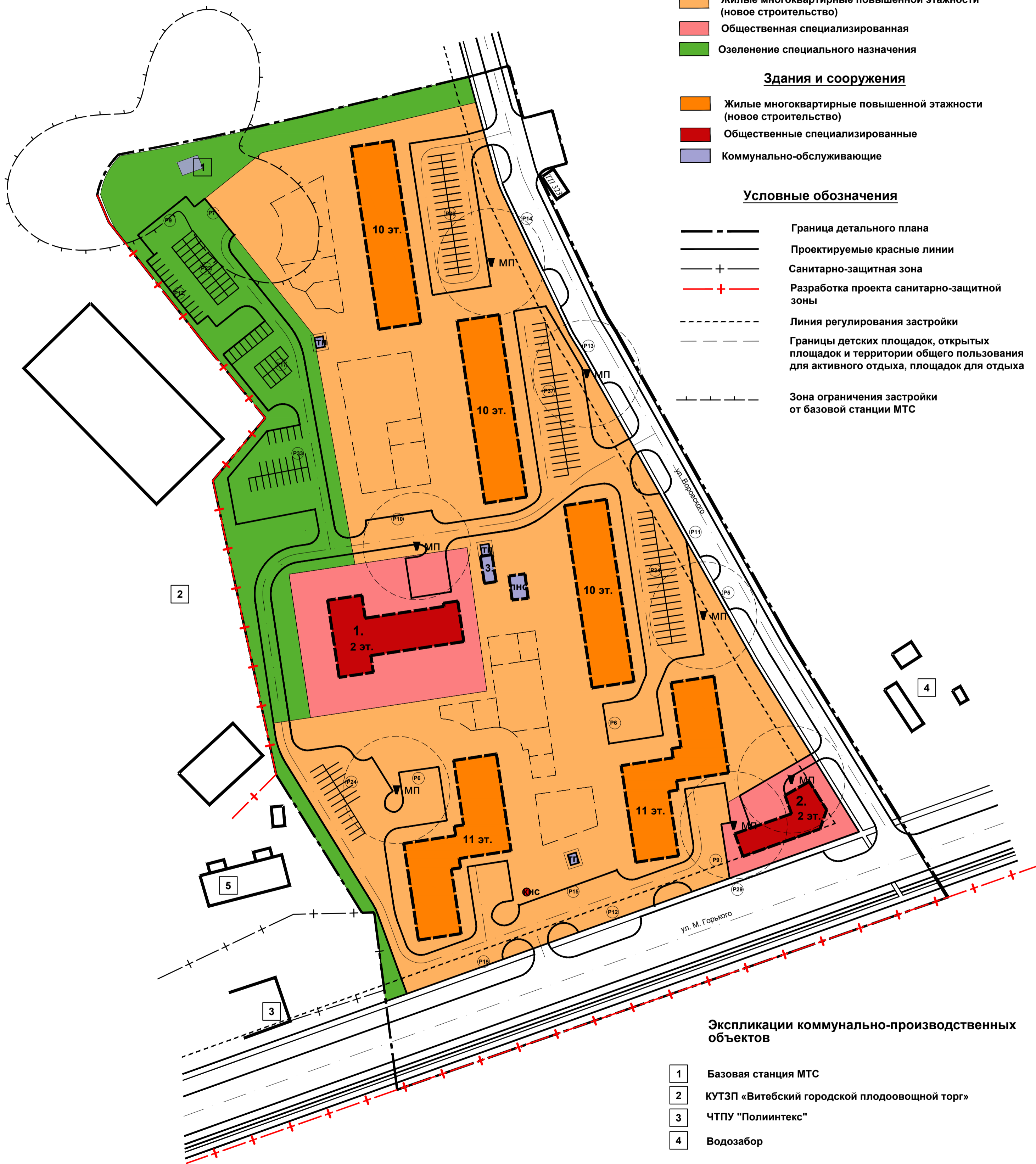
- Жилые многоквартирные повышенной этажности (новое строительство)
- Общественная специализированная
- Озеленение специального назначения

Здания и сооружения

- Жилые многоквартирные повышенной этажности (новое строительство)
- Общественные специализированные
- Коммунально-обслуживающие

Условные обозначения

- Граница детального плана
- Проектируемые красные линии
- Санитарно-защитная зона
- Разработка проекта санитарно-защитной зоны
- Линия регулирования застройки
- Границы детских площадок, открытых площадок и территории общего пользования для активного отдыха, площадок для отдыха
- Зона ограничения застройки от базовой станции МТС



Экспликации коммунально-производственных объектов

- 1 Базовая станция МТС
- 2 КУТЗП «Витебский городской плодоовощной торг»
- 3 ЧТПУ "Полиинтекс"
- 4 Водозабор

Экспликация предлагаемых объектов обслуживания (новое строительство)

1.	Детский сад на 75 мест
2.	Магазин с универсальным ассортиментом продовольственных товаров (377м.кв.торг.пл)
3.	Котельная
тп	Трансформаторная подстанция
пнс	Повысительная насосная станция
кнс	Канализационная насосная станция

Примечание:
1.Размещение перспективных зданий, сооружений и трасс сетей показано схематично. На последующих стадиях проектирования (архитектурный, строительный проект) необходимо уточнять размещение и этажность зданий, размещение инженерных сетей и их диаметры, размещение и площадь открытых площадок территории общего пользования для активного отдыха, внутриквартальных проездов, парковок с учётом регламентов детального плана.

**Детальный план квартала многоквартирной
жилой застройки по ул. Максима Горького в
г. Витебске
Визуализация**

